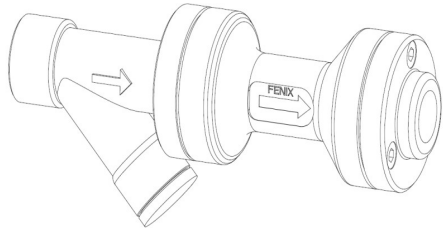


# Especificaciones Técnicas Trampa Mod. IVP Roscable



## Descripción general

La trampa FENIX modelo IVP (Integrated Variable Process) está diseñada para aplicaciones de proceso(\*) con conexión roscable.

La trampa está diseñada con un filtro integrado. El cuerpo de la trampa se ensambla entre el filtro y la conexión en forma de brida para poder acceder a la trampa sin tener que remover el ensamble completo de la tubería.

## Opcionales

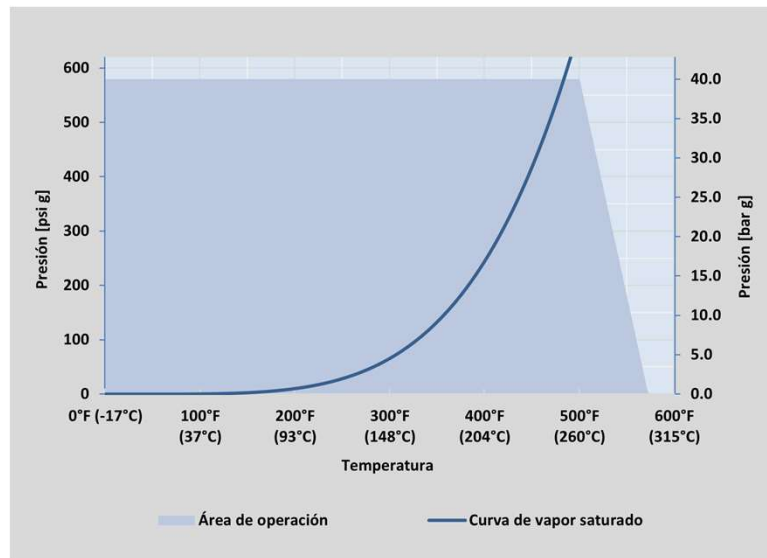
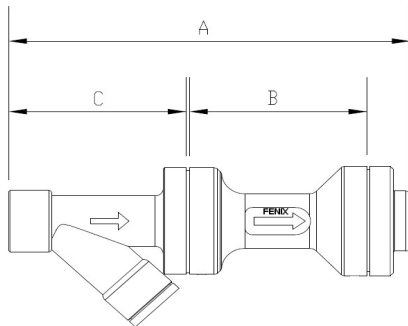
Válvula de descarga disponible para limpieza periódica del filtro.

## Tipo de conexión

NPT/BSP

## Parámetros de operación (ISO 6552:1980)

PMA 1450 psi g (100 barg)  
 TMA 1022°F (550 °C)  
 PMO 580 psig (40 barg) - recomendado  
 TMO 932 °F (500 °C)  
 Filtro probado hidrostáticamente a 2175 psig (150 barg)

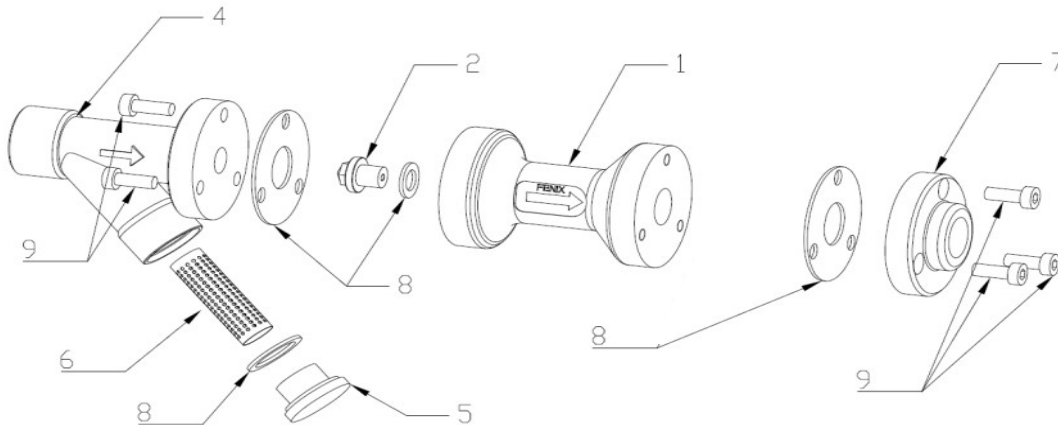


## Dimensiones

Tamaño	A	B	C	Peso (aprox.)
¾" (DN20)	10.24" (260 mm)	4.53" (115 mm)	4.53" (115 mm)	9.5 lb (4.3 kg)
1" (DN25)	10.24" (260 mm)	4.53" (115 mm)	4.53" (115 mm)	9.2 lb (4.2 kg)

Para promover la mejora continua, nos reservamos el derecho de cambiar la especificación

## Componentes



No.	Parte	Material
1	Cuerpo de la trampa	Acero inoxidable 304L
2	Boquilla de entrada	Acero inoxidable 316L
4	Cuerpo del filtro	Acero inoxidable CF8M
5	Tapa del filtro	Acero inoxidable 304L
6	Filtro	Malla 40 de acero inox. con malla 10 en acero inox. como refuerzo
7	Conexión bridada	Acero inoxidable 304L
8	Juntas	Grafito con refuerzo de acero inoxidable
9	Tornillos Allen	Acero al carbón

## Partes de repuesto

Parte	Código
Junta de la conexión bridada	G-8
Filtro	F-L
Junta de la tapa	G-4
Junta de la boquilla	G-3

(\*) Las aplicaciones de proceso incluyen intercambiadores de coraza y tubo, calentador de aire, marmitas, etc. Las trampas están diseñadas para trabajar el rango completo de la aplicación por ejemplo mínimo y máximo flujo.