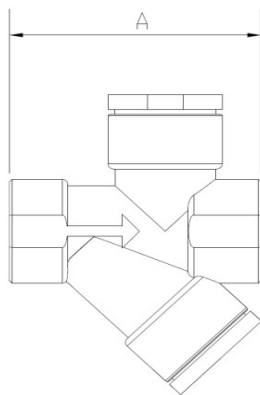
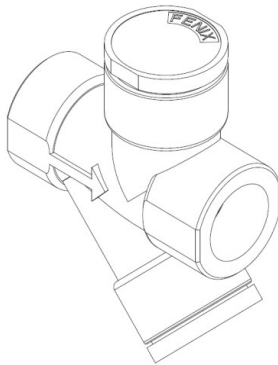


# Especificaciones Técnicas

## Trampa Mod. EF-SW Soldable



### Descripción General

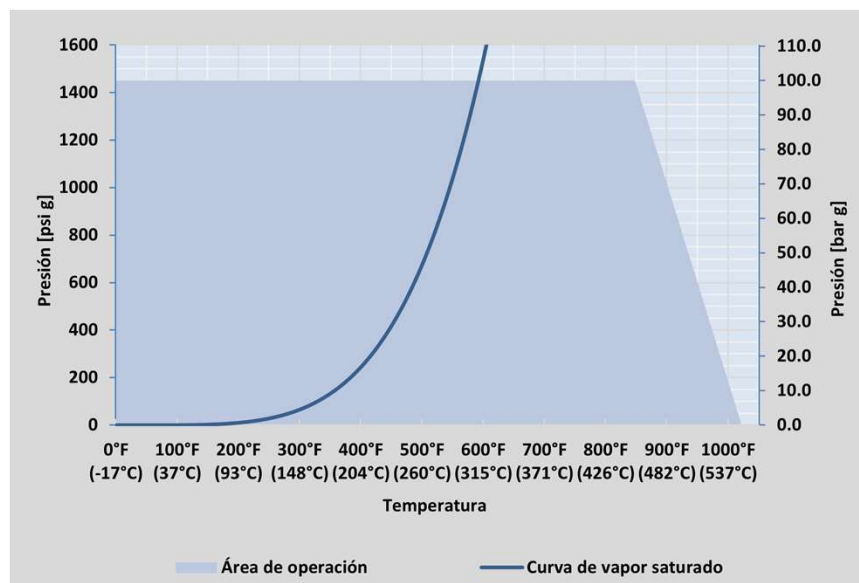
La trampa Fenix EF-SW está diseñada para aplicaciones de bajo flujo como piernas de drenaje o líneas de traceo. La trampa está diseñada para aplicaciones de presión alta dónde se puede soldar. La trampa tiene un filtro integral y boquilla removible. El cuerpo de la trampa no tiene que retirarse para darle mantenimiento.

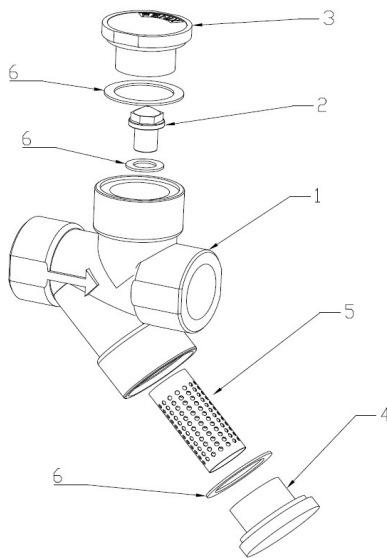
### Dimensiones

Tamaño	A	Peso (aprox.)
½" (DN15)	3.15" (80 mm)	2.39 lb (1.08 kg)
¾" (DN20)	3.46" (88 mm)	2.43 lb (1.10 kg)

### Parámetros de operación (ISO 6552:1980)

PMA 1450 psi g (100 bar g)  
 TMA 1022°F (550 °C)  
 PMO 1450 psi g (100 bar g) @ 842°F (450°C)  
 TMO 1022°F (550 °C) @ 0 psig (0 bar g)  
 Probado hidrostáticamente a 2175 psi g (150 bar g)





### Componentes

No.	Parte
1	Cuerpo
2	Boquilla removible
3	Tapa de la boquilla
4	Tapa del filtro
5	Filtro
6	Juntas

### Material

Acero inoxidable CF8M
Acero inoxidable 304L
Acero inoxidable 304L
Acero inoxidable 304L
Malla 50 de acero inox.
Grafito con refuerzo de acero inoxidable

### Partes de repuesto

Parte	Código
Filtro	F-S
Junta de la tapa	GT-4
Junta de la boquilla	GT-1